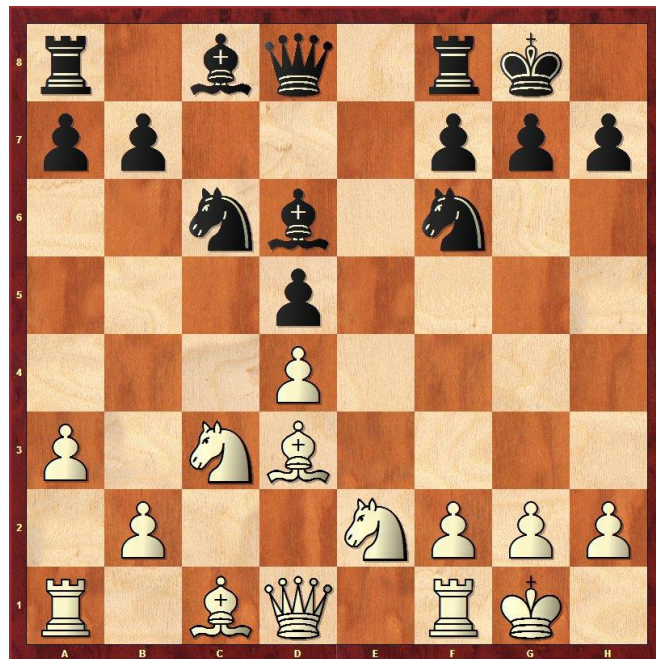


Stellungsbeurteilung Stolberg - Botwinnik



Stellungsbeurteilung:

Weiß	Schwarz
Schlüsselfelder	Schlüsselfelder
Linien	Linien

Frage 1:

Weiß plante den Läufer c1 nach g5 zu ziehen. Warum?

Frage 2:

Warum geht das in dieser Stellung nicht? Welche Alternative hatte Weiß?